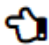



PREFEITURA DE SERINGUEIRAS / RO

OPERADOR DE MÁQUINAS PESADAS - PÁ CARREGADEIRA

Código da Prova

M16 X
MANHÃ

 Verifique se o Código da Prova é o mesmo do seu cartão de respostas.

 Duração da prova: **3h30**

**TRANSCREVA, EM ESPAÇO DETERMINADO NO SEU CARTÃO DE RESPOSTAS,
A FRASE ABAIXO PARA O EXAME GRAFOTÉCNICO:**

“SONHAR É ACORDAR-SE PARA DENTRO.” (Mario Quintana)



ATENÇÃO

Este caderno contém quarenta questões de múltipla escolha, cada uma com cinco alternativas de resposta – A, B, C, D e E.

**Verifique se este material está em ordem. Caso contrário, notifique imediatamente o fiscal.
O tempo de duração da prova inclui o preenchimento do Cartão de Respostas.**

LEIA AS INSTRUÇÕES ABAIXO:

Siga, atentamente, a forma correta de preenchimento do Cartão de Respostas, conforme estabelecido no próprio. O Cartão de Respostas é personalizado, impossibilitando sua substituição.

Por motivo de segurança:

- O candidato só poderá retirar-se definitivamente da sala após 1 (uma) hora do início efetivo da prova.
- Somente faltando 1 (uma) hora para o término da prova, o candidato poderá retirar-se levando o seu Caderno de Questões.
- O candidato que optar por se retirar sem levar o seu Caderno de Questões não poderá copiar suas respostas por qualquer meio.
- Ao terminar a prova, o candidato deverá se retirar imediatamente do local, não sendo possível nem mesmo a utilização dos banheiros e/ou bebedouros.

Candidato, ao terminar a prova, é de sua responsabilidade entregar ao fiscal o Cartão de Respostas assinado. Não se esqueça dos seus pertences.

Os três últimos candidatos deverão permanecer na sala até que o último candidato entregue o Cartão de Respostas.

O fiscal de sala não está autorizado a alterar quaisquer dessas instruções. Em caso de dúvida, solicite a presença do coordenador local.

BOA PROVA!

LÍNGUA PORTUGUESA

Questão 1

As figuras de linguagem são classificadas como figuras de palavras, de construção e de pensamento. É classificada como uma figura de pensamento a:

- (A) metáfora.
- (B) elipse.
- (C) antítese.
- (D) anáfora.
- (E) metonímia.

Questão 2

O Acordo Ortográfico da Língua Portuguesa publicado no DECRETO Nº 6.583, DE 29 DE SETEMBRO DE 2008, define as regras da acentuação gráfica.

Analise as palavras:

- I – idéia.
- II – frequente.
- III - contracheque.

Considerando o conteúdo desse acordo, está(ão) correta(s):

- (A) somente I.
- (B) somente II.
- (C) somente I e III.
- (D) somente II e III.
- (E) I, II e III.

Questão 3

Entre as muitas finalidades dos sinais de pontuação está a de indicar pausas e entonações de fala. Além de separar termos que possuem a mesma função sintática na oração, a vírgula tem a finalidade de isolar:

- I - o vocativo.
- II - o sujeito do verbo.
- III - termos antecipados, como complemento ou adjunto.

Assinale a(s) afirmação(ões) correta(s):

- (A) somente I.
- (B) somente II.
- (C) somente I e III.
- (D) somente II e III.
- (E) I, II e III.

Questão 4

Quando uma palavra é tomada no seu sentido usual, no sentido próprio, no sentido primeiro que dela nos dão os dicionários, então essa palavra tem sentido denotativo.

Se, entretanto, a palavra sugere, por associação, outras ideias de ordem abstrata, seu sentido é conotativo.

Identifique as afirmativas com sentido denotativo.

- I – O calor do sol pintava o brilho de seu olhar.
- II – A cortina da sala balançava fortemente.
- III – Meu sangue fervia com o peso da discriminação.

Está(ão) correta (s):

- (A) somente I.
- (B) somente II.
- (C) somente I e III.
- (D) somente II e III.
- (E) I, II e III.

Questão 5

Palavras homônimas são aquelas que possuem a mesma pronúncia, com alguma diferença gráfica e com diferentes significados.

Com base nessa explicação, escolha as palavras homônimas com o correto significado para cada lacuna da frase seguinte:

Na última _____ do Congresso, decidiu-se pela _____ de terras aos trabalhadores.

- (A) cessão, seção.
- (B) sessão, cessão.
- (C) seção, cessão.
- (D) sessão, seção.
- (E) cessão, sessão.

Questão 6

Dentre os verbos relacionados abaixo, terminados em “-isar” e “-izar”, escolha a alternativa na qual a grafia NÃO está correta.

- (A) paralisar.
- (B) amenizar
- (C) normalizar.
- (D) realizar.
- (E) analisar.

Questão 7

As conjunções coordenativas se distribuem por cinco classes: aditivas, adversativas, alternativas, conclusivas e explicativas.

Identifique entre as frases seguintes aquela que apresenta uma conjunção adversativa.

- (A) Teu carro já está velho; logo, não pode subir a serra.
- (B) O médico veio e telefonou mais tarde.
- (C) Gosto de navio, mas prefiro avião.
- (D) Espere um pouco, porque ele não demora.
- (E) Você foi injusto com o seu amigo; deverá, portanto, pedir desculpas.

Questão 8

Leia a primeira estrofe do famoso poema “Mãos Dadas”, de Carlos Drummond de Andrade, publicado no livro O Sentimento do Mundo.

“Não serei o poeta de um mundo caduco.
Também não cantarei o mundo futuro.
Estou preso à vida e olho meus companheiros.
Estão taciturnos mas nutrem grandes esperanças.
Entre eles, considero a enorme realidade.
O presente é tão grande, não nos afastemos.
Não nos afastemos muito, vamos de mãos dadas.
[...]

(ANDRADE, C. Nova Reunião: 23 livros de poesia - volume 1. Carlos Drummond de Andrade. Rio de Janeiro: BestBolso, 2009. p. 99.)

Identifique, entre as alternativas abaixo, aquela que melhor sintetiza a(s) ideia(s) principal(is) do poema.

- (A) A realidade é uma fantasia que só pode ser compreendida à base de afeto.
- (B) O eu-lírico expresso pelo autor está preso e conectado ao tempo passado.
- (C) O foco do poema está exclusivamente nas ações futuras.
- (D) Percebe-se um sentimento de satisfação com a tradição poética.
- (E) O poema expressa uma importância extrema com o momento presente e aqueles que o vivem.

Questão 9

NÃO é elemento de coesão textual :

- (A) ou seja.
- (B) além disso.
- (C) talvez.
- (D) dessa forma.
- (E) em suma.

Questão 10

Em português a concordância, que pode ser verbal ou nominal, consiste em se adaptar a palavra determinante ao gênero, número e à pessoa da palavra determinada.

Escolha a opção em que a concordância NÃO é feita corretamente.

- (A) Eram 6 de outubro de 2015.
- (B) Uma ou outra marca de café é boa para a reunião.
- (C) Estou meia cansada. Vou deitar.
- (D) Eu mesma corto o meu cabelo.
- (E) Tais argumentos não são válidos.

ÉTICA E LEGISLAÇÃO NA ADMINISTRAÇÃO PÚBLICA

Questão 11

O Art. 6º da Lei LEI Nº 1.079, DE 10 DE ABRIL DE 1950, define os crimes de responsabilidade contra o livre exercício dos poderes legislativo e judiciário e dos poderes constitucionais dos Estados.

Entre eles estão:

I - tentar dissolver o Congresso Nacional, impedir a reunião ou tentar impedir por qualquer modo o funcionamento de qualquer de suas Câmaras.

II - praticar contra os poderes federais, estaduais ou municipais, ato definido como crime neste artigo.

III- intervir em negócios peculiares aos Estados ou aos Municípios com obediência às normas constitucionais.

IV – NÃO permitir que força estrangeira transite pelo território do país ou nele permaneça quando a isso se opuser o Congresso Nacional.

Está(ão) correta(s):

- (A) somente I.
- (B) somente I e II.
- (C) somente III e IV.
- (D) somente I, II e III.
- (E) I, II, III e IV.

Questão 12

A LEI Nº 12.527, DE 18 DE NOVEMBRO DE 2011, regula o acesso a informações previsto no inciso XXXIII do art. 5º, no inciso II do § 3º do art. 37 e no § 2º do art. 216 da Constituição Federal. O CAPÍTULO II trata do acesso a informações e da sua divulgação.

O Art. 6º dispõe que cabe aos órgãos e entidades do poder público, observadas as normas e procedimentos específicos aplicáveis, assegurar a:

I - gestão transparente da informação, propiciando amplo acesso a ela e sua divulgação.

II - proteção da informação, garantindo-se sua disponibilidade, autenticidade e integridade.

III - proteção da informação sigilosa e da informação pessoal, observadas sua disponibilidade, autenticidade, integridade e eventual restrição de acesso.

IV - garantia ao acesso aos planos de saúde privados.

Está(ão) correta(s):

- (A) somente I.
- (B) somente I e II.
- (C) somente III e IV.
- (D) somente I, II e III.
- (E) somente I, III e IV.

Questão 13

O DECRETO Nº 7.217, DE 21 DE JUNHO DE 2010 regulamenta a Lei no 11.445, de 5 de janeiro de 2007, que estabelece diretrizes nacionais para o saneamento básico. Na Seção II trata dos Serviços Públicos de Abastecimento de Água. No Art. 4º consideram-se serviços públicos de abastecimento de água a sua distribuição mediante ligação predial, incluindo eventuais instrumentos de medição, bem como, quando vinculadas a esta finalidade. Entre as atividades, estão:

I - reservação de água bruta.

II – oxigenação.

III - adução de água bruta.

IV - tratamento de água.

Está(ão) correta(s):

- (A) somente I.
- (B) somente I e II.
- (C) somente III e IV.
- (D) somente I, III e IV.
- (E) I, II, III e IV.

Questão 14

A LEI Nº 11.445, DE 5 DE JANEIRO DE 2007 estabelece diretrizes nacionais para o saneamento básico. No CAPÍTULO III, trata da prestação regionalizada de serviços públicos de saneamento básico. Em seu Art. 14º dispõe sobre a prestação regionalizada de serviços públicos de saneamento básico, que é caracterizado por:

- I - um único prestador do serviço para vários municípios, contíguos ou não.
- II - uniformidade de fiscalização e regulação dos serviços, inclusive de sua remuneração.
- III - incompatibilidade de planejamento.

Está(ão) correta(s):

- (A) somente I.
- (B) somente I e II.
- (C) somente I e III.
- (D) somente II e III.
- (E) I, II e III.

Questão 15

A LEI Nº 11.445, DE 5 DE JANEIRO DE 2007 estabelece diretrizes nacionais para o saneamento básico. No CAPÍTULO V, ao tratar da Regulação, o Art. 21º dispõe que o exercício da função de regulação atenderá aos princípios de independência decisória, incluindo autonomia administrativa, orçamentária e financeira da entidade reguladora; e, também:

- (A) caráter, tecnicidade, publicidade e objetividade das decisões.
- (B) transparência, caráter, celeridade e objetividade das decisões.
- (C) publicidade, tecnicidade, caráter e objetividade das decisões.
- (D) transparência, publicidade, celeridade e caráter.
- (E) transparência, tecnicidade, celeridade e objetividade das decisões.

Questão 16

A Lei nº 1.079/50 – Lei dos Crimes de Responsabilidade —, no artigo 78º, define que o Governador será julgado; nos crimes de responsabilidade, pela forma que determinar a Constituição do Estado; e não poderá ser condenado senão à perda do cargo, com inabilitação até cinco anos, para o exercício de qualquer função pública, sem prejuízo da ação da justiça comum.

Analise as afirmativas:

I - Quando o tribunal de julgamento for de jurisdição mista, serão iguais, pelo número, os representantes dos órgãos que o integrem, excluído o Presidente, que será o Presidente do Tribunal de Justiça.

II - Em qualquer hipótese, só poderá ser decretada a condenação pelo voto de 1 (um) terço dos membros de que se compuser o tribunal de julgamento.

III - Nos Estados, onde as Constituições não determinarem o processo nos crimes de responsabilidade dos Governadores, aplicar-se-á o disposto nesta lei, devendo, porém, o julgamento ser proferido por um tribunal composto de seis membros do Legislativo e de sete desembargadores, sob a presidência do Presidente do Tribunal de Justiça local, que terá direito de voto no caso de empate. A escolha desse Tribunal será feita assim: a dos membros do legislativo, mediante eleição pela Assembleia; a dos desembargadores, mediante sorteio.

IV - Esses atos deverão ser executados dentro de sessenta dias contados da data em que a Assembleia enviar ao Presidente do Tribunal de Justiça os autos do processo, depois de decretada a procedência da acusação.

Está(ão) correta(s):

- (A) somente I.
- (B) somente I e II.
- (C) somente III e IV.
- (D) somente I, II e III.
- (E) somente I, III e IV.

Questão 17

A LEI ORGÂNICA DO MUNICÍPIO DE SERINGUEIRAS, Estado de Rondônia, no Art. 93 trata da assistência social que será prestada a quem dela necessitar, com recursos do Município, do Estado e da União. Os objetivos desse artigo são:

I – a inclusão de famílias homoafetivas, bem como a de famílias polinucleares.

II – o sincretismo religioso, incluindo as matrizes religiosas africanas.

III – a promoção da integração no mercado de trabalho;

IV – habitação e reabilitação das pessoas portadoras de deficiências e a promoção de sua integração à vida comunitária.

Está(ão) correta(s):

- (A) somente I.
- (B) somente I e II.
- (C) somente III e IV.
- (D) somente I, III e IV.
- (E) I, II, III e IV.

Questão 18

Analise o texto:

“A corrupção é a expressão dos valores de uma dada cultura, que justifica a exploração de uma pessoa sobre outra e que condecora o mais “esperto perspicaz”. Ela expõe a falência da ética que garante a vida e que é baseada na consciência de que cada ação pessoal se reflete no contexto social e no universo particular do indivíduo”.

(Extraído de: GOMES, Nanci Fonseca. Ética na administração pública: desafios e possibilidades. Rev. Adm. Pública, Rio de Janeiro, v.48, n.4, 2014.)

Quando praticada na administração pública, a corrupção expõe um universo de inversão de valores no qual prevalece _____ em detrimento dos _____.

A alternativa com as palavras que completam os espaços na sequência correta é:

- (A) assédio moral – funcionários concursados.
- (B) interesses particulares - interesses públicos.
- (C) comentários públicos – comentários privados.
- (D) interesses públicos - interesses particulares.
- (E) teorias utópicas – ideias marxistas.

Questão 19

O esperado do indivíduo que estaria moralmente comprometido com a intenção de uma vida justa é que ele considere os interesses coletivos; entretanto, não significa que a saída seria colocar em prejuízo os interesses singulares.

Quando o indivíduo é tomado pelo sentimento de "vergonha, ao participar da injustiça universal", abre caminho para:

- (A) a renúncia.
- (B) o desastre.
- (C) a solidariedade.
- (D) o fanatismo.
- (E) as dificuldades.

Questão 20

Entre os crimes praticados por funcionário público contra a administração em geral, incluídos no Código Penal e descritos nos Artigos de 312 a 326, estão:

- (A) peculato – voluntariado – assistência social – condescendência criminosa.
- (B) peculato – voluntariado – corrupção passiva – condescendência criminosa.
- (C) peculato – concussão – corrupção passiva – assistência social.
- (D) voluntariado – concussão – assistência social – condescendência criminosa.
- (E) peculato – concussão – corrupção passiva – condescendência criminosa.

INFORMÁTICA BÁSICA

Questão 21

Os cabos de par trançado são largamente utilizados na atualidade, principalmente por seu avanço tecnológico constante nos últimos anos, seu fácil manuseio e seus acessórios. Estes fatores causaram uma tendência global a adotá-lo como padrão para redes ethernet e TCP/IP nas comunicações de dados. Quando falamos da comunicação de dados entre dispositivos de computadores, deve ser utilizado o conector:

- (A) RJ-11.
- (B) RJ-14.
- (C) RJ-45.
- (D) RJ-25.
- (E) RJ-09.

Questão 22

Um sistema operacional pode ser definido como um conjunto de programas especialmente feitos para a execução de várias tarefas, entre as quais servir de intermediário entre o utilizador e o computador. Qual das alternativas abaixo NÃO indica um sistema operacional?

- (A) Linux.
- (B) Windows.
- (C) MS-DOS.
- (D) Oracle.
- (E) Mac OS.

Questão 23

Um computador é composto por hardware, software e periféricos, cada um tendo um papel para seu funcionamento. Dentre as alternativas abaixo, assinale a INCORRETA:

- (A) O sistema operacional é um software.
- (B) O processador é um hardware.
- (C) O navegador é um software.
- (D) O teclado é um periférico.
- (E) A impressora é um hardware.

Questão 24

O computador é formado pelo conjunto de peças construídas em torno de seu microprocessador, todas elas constituindo o que é chamado de hardware. Tais componentes atuam em diferentes funções e, no final, permitirão a execução de atividades variadas. Quando uma informação é salva de forma permanente em um computador, o hardware utilizado para armazená-la é o(a):

- (A) processador.
- (B) memória RAM.
- (C) disco rígido.
- (D) placa mãe.
- (E) placa de vídeo.

Questão 25

Assinale, entre as alternativas abaixo, aquela que traduz a principal característica da INTRANET.

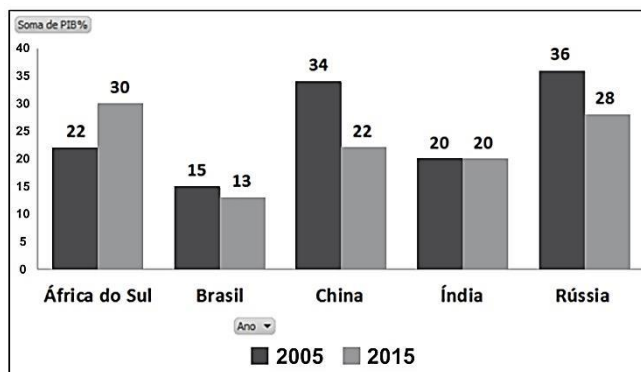
- (A) É uma rede local onde dois ou mais computadores se conectam ou até mesmo dividem o mesmo acesso à internet.
- (B) É um conglomerado de redes locais, interconectadas e espalhadas pelo mundo inteiro.
- (C) É uma rede que permite o acesso externo às bases corporativas, disponibilizando dados somente para representantes, fornecedores ou clientes de uma empresa.
- (D) É uma rede feita colaborativamente por comunidades.
- (E) É uma rede interna, utilizada especificamente no mundo corporativo, onde o conteúdo é geralmente restrito.

ATUALIDADES

Questão 26

A crise de 2008 trouxe inúmeros problemas para a economia mundial. Os países integrantes do BRICS apresentaram variações, no período entre 2005 e 2015, nas exportações de bens e serviços.

Analise o gráfico:



A partir da interpretação das informações do gráfico, é correto afirmar que:

- (A) a África do Sul e a Rússia apresentaram crescimento no período entre 2005 e 2015.
- (B) a Índia manteve suas exportações de bens e serviços entre 2005 e 2015.
- (C) no Brasil, diversos fatores impactaram negativamente o crescimento, tanto quanto na África do Sul.
- (D) na China o aumento das exportações de bens cresceu, mas as de serviços diminuíram.
- (E) diversos fatores influenciaram, em todos os países, a produção de bens, gerando impossibilidade de exportações.

Questão 27

A Lei 12965, de 23 de abril de 2014, estabelece princípios e garantias, direitos e deveres para o uso da internet no Brasil. No Capítulo II, trata dos direitos e garantias do usuário. Em seu art. 7º define que o acesso à internet é essencial ao exercício da cidadania, e ao usuário são assegurados 13 direitos.

Entre esses direitos está aquele que determina que as informações devem ser claras e completas sobre coleta, uso, armazenamento, tratamento e proteção de seus dados pessoais, os quais somente poderão ser utilizados para finalidades que:

- I – justifiquem sua coleta.
- II – não sejam vedadas pela legislação.
- III – estejam especificadas nos contratos de prestação de serviços ou em termos de uso de aplicações de internet.
- IV – favoreçam a divulgação de notícias com interpretação ideológica em campanhas eleitorais.

Está(ão) correta (s):

- (A) somente I.
- (B) somente II.
- (C) somente I, II e III.
- (D) somente II e III.
- (E) I, II, III e IV.

Questão 28

Seringueiras – RO foi elevado à categoria de município pela Lei Estadual nº 370, de 13-02-1992. Foi desmembrado dos municípios de:

- (A) São Miguel do Guaporé e Costa Marques.
- (B) Rolin de Moura e São Francisco do Guaporé.
- (C) Rolin de Moura e Rodrigues Alves.
- (D) São Miguel do Guaporé – Urupá.
- (E) Costa Marques – Urupá.

Questão 29

A Lei 11340/06, de 7 de agosto de 2006, cria mecanismos para coibir a violência doméstica e familiar contra a mulher. No seu rt. 5º descreve a abrangência da violência doméstica e familiar contra a mulher. Propõe a garantia de proteção em qualquer ação ou omissão baseada no gênero, que lhe cause, além de morte e lesão, também:

- (A) sofrimento físico, social ou psicológico; e dano patrimonial.
- (B) sofrimento físico ou psicológico; e dano moral e desempregabilidade.
- (C) exaustão emocional; e dano moral ou patrimonial.
- (D) sofrimento físico ou psicológico; e dano moral ou patrimonial.
- (E) sofrimento físico, social ou psicológico; e dano moral ou patrimonial.

Questão 30

Analise o texto:

Com a polarização partidária registrada nas eleições brasileiras de 2014 ocorreu uma forte batalha de narrativas envolvendo um potente ator: a engrenagem de produção e distribuição de notícias falsas ou, em inglês, *fake news*. Criados e distribuídos de forma capilar e com a velocidade do ambiente digital, esses boatos e mentiras influenciaram eleitores e foi alvo de várias mobilizações para tentar minimizar seus efeitos nas eleições de outubro de 2018.

A viralização de boatos difamatórios relacionados à vida pessoal da vereadora Marielle Franco, assassinada brutalmente no Rio de Janeiro, em março, serve de ensaio para entendermos o que está por vir, assim como pode dar pistas para soluções possíveis. Menos de 48 horas após o crime, foram publicados nas redes sociais boatos sobre suposto envolvimento da vereadora com traficantes. Estudo da Diretoria de Análise de Políticas Públicas da Fundação Getúlio Vargas (FGV DAPP) mostrou que a repercussão do caso motivou 2,1 milhões de posts na plataforma social Twitter e que a viralização do factóide ganhou velocidade a partir de um único post de um deputado. Os conteúdos difamatórios avançaram no território digital por cerca de 24 horas até que uma nova onda de tuites, dessa vez desmentindo a relação da vereadora com o tráfico, conseguiu deter a propagação das notícias falsas e sedimentou o tom do debate na busca dos responsáveis pelo crime. O estudo mostrou ainda que, no período analisado de 14 a 18 de março, o grupo que difundiu as respostas contra notícias falsas naquela rede social foi majoritário: 73% do total.

(adaptado de: ALMEIDA, Raquel de Q., Notícias falsas: armamento potente na batalha de narrativas das eleições 2018. Cienc. Culto. São Paulo, v. 70, n. 2, p. 9-12, abr. 2018.)

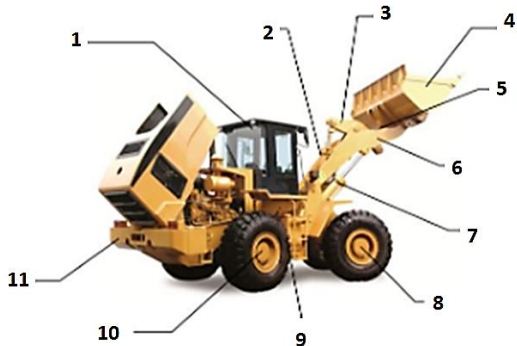
Para o combate às *fake news*, foi criado, em 2018, um grupo de inteligência para estudar possíveis formas de atuação. Esse grupo foi composto de membros:

- (A) da Polícia Federal; do Ministério Público Federal; e do Tribunal Superior Eleitoral.
- (B) da Organização das Nações Unidas; do Ministério Público Federal; e do Tribunal Superior Eleitoral.
- (C) da Polícia Federal; da Organização das Nações Unidas; e do Grupo de Controle Digital.
- (D) da Polícia Federal; do Grupo de Controle Digital; e da Organização das Nações Unidas.
- (E) do Grupo de Controle Digital; do Ministério Público Federal; e do Tribunal Superior Eleitoral.

CONHECIMENTOS ESPECÍFICOS

Questão 31

Sobre o conhecimento de máquinas pesadas dotadas de rodas, observe a figura.

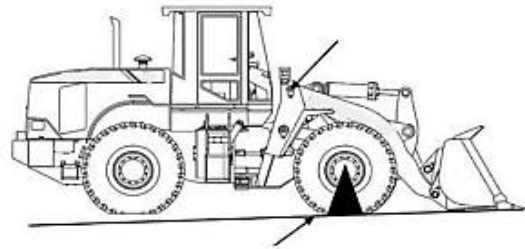


A(s) palavra(s) que nomeiam cada item numerado são:

- (A) 1-cabine / 2-cilindro de inclinação / 3-balancim / 4-caçamba / 5-tirante da caçamba / 6- cilindro de elevação / 7- braço de levantamento / 8-eixo dianteiro / 9-articulação central / 10-eixo traseiro / 11-chassi.
- (B) 1-cabine / 2-cilindro de inclinação / 3-balancim / 4-caçamba / 5-tirante da caçamba / 6-braço de levantamento / 7-cilindro de elevação / 8-eixo dianteiro / 9-articulação central / 10-eixo traseiro / 11-chassi.
- (C) 1-cabine / 2-cilindro de elevação / 3-balancim / 4-caçamba / 5-tirante da caçamba / 6- cilindro de inclinação / 7- braço de levantamento / 8-eixo dianteiro / 9-articulação central / 10-eixo traseiro / 11-chassi.
- (D) 1-cabine / 2-cilindro de elevação / 3-balancim superior / 4-caçamba / 5-tirante da caçamba / 6- cilindro de inclinação / 7- balancim inferior/ 8-eixo dianteiro / 9-articulação central / 10-eixo traseiro / 11-chassi.
- (E) 1-cabine / 2-cilindro de elevação / 3-balancim superior / 4-caçamba / 5- balancim médio / 6- cilindro de inclinação / 7- balancim inferior/ 8-eixo dianteiro / 9-articulação central / 10-eixo traseiro / 11-chassi.

Questão 32

A carga de tombamento e a capacidade nominal de operação são definidas de acordo com a NBR ISSO 14397-1 (item 5).



A capacidade nominal da máquina NÃO poderá ser superior a _____ da carga de tombamento.

A porcentagem que preenche, corretamente a lacuna é:

- (A) 10%.
 (B) 20%.
 (C) 40%.
 (D) 60%.
 (E) 80%.

Questão 33

De acordo com as normas NBR ISO, a máquina deverá ter bom funcionamento os itens de segurança. Entre eles:

- I - válvulas de retenção nos cilindros hidráulicos.
 II - proteção de componentes que se aquecem durante a operação.
 III - alavanca de bloqueio dos comandos.
 IV - trava de chassi.
 V - vão livre de 50mm entre as estruturas articuladas.
 VI - trava de articulação para transporte.

Está(ão) correta(s):

- (A) somente I, V e VI.
 (B) somente I, II e III.
 (C) somente I, II, IV e VI.
 (D) somente I, II, III, IV e VI.
 (E) I, II, III, IV, V e VI.

Questão 34

De acordo com o manual de manutenção da Sotrec, na manutenção de 100 horas da pá carregadeira, entre os itens de segurança, que devem ser verificados, estão:

I – mancais da articulação da caçamba e do cilindro da caçamba.

II – filtro de ar da cabine.

III – chapa de proteção contra desgaste da caçamba.

IV – estria do eixo.

V – óleo do diferencial e do comando final.

VI – folga na coluna de direção.

Estão corretas:

(A) somente I, V e VI.

(B) somente I, II e III.

(C) somente I, II, IV e VI.

(D) somente I, II, III, IV e VI.

(E) I, II, III, IV, V e VI.

Questão 35

Para verificar se há folga na direção, é preciso girar o volante da direção de um lado para o outro. O giro máximo permitido ao volante da direção não deve exceder 25 mm (1,0 pol). Se o valor não estiver dentro desse limite, é correto executar as seguintes etapas:

I - verifique se há parafusos soltos na junta de articulação.

II - aperte os parafusos, se estiverem frouxos.

III – substitua os parafusos por bitola maior.

IV - verifique se a junta de articulação está excessivamente gasta.

V – limpe com álcool 900 as buchas, se estiverem excessivamente gastas.

VI - substitua as buchas, se estiverem excessivamente gastas.

Estão corretas:

(A) somente I, V e VI.

(B) somente I, II e III.

(C) somente I, II, IV e VI.

(D) somente I, II, III, IV e VI.

(E) I, II, III, IV, V e VI.

Questão 36

No painel de instrumentos da pá carregadeira há, no mínimo:

(A) indicador de nível de combustível – voltímetro – indicador de RPM.

(B) indicador de iluminação – amperímetro – indicador de óleo.

(C) indicador de nível de líquido de direção – amperímetro – indicador de nível de combustível.

(D) indicador de nível de líquido de direção – voltímetro – indicador de nível de combustível.

(E) indicador de nível de combustível – amperímetro – indicador de RPM.

Questão 37

Durante a operação de um trator de esteiras, deve-se evitar qualquer condição que possa conduzir ao tombamento da máquina.

Sendo assim, é preciso:

I – evitar a operação da máquina em zigue-zague em encostas.

II – certificar-se de que os engates e dispositivos de reboque sejam adequados.

III – ficar em pé, com as pernas abertas sobre o cabo de aço para esticá-lo e evitar a folga de estiramento.

IV – antes de manobrar a máquina, apoiar o engate do equipamento de reboque sobre um calço, para alinhar o engate com a barra de tração.

Estão corretas:

(A) somente I, II e IV.

(B) somente I, III e IV.

(C) somente II, III e IV.

(D) somente I, II e III.

(E) I, II, III e IV.

Questão 38

De acordo com o Código Nacional de Trânsito, a superfície lideira às vias rurais, delimitada por lei específica e sob responsabilidade do órgão ou entidade de trânsito competente com circunscrição sobre a via, é a definição de:

(A) intersecção longitudinal.

(B) lote lindeiro.

(C) faixas de trânsito.

(D) faixas de domínio.

(E) marcas viárias.

Questão 39

Conforme Art. 144, do Código Nacional de Trânsito, o trator de roda, o trator de esteira, o trator misto ou o equipamento automotor destinado à movimentação de cargas ou execução de trabalho agrícola, de terraplenagem, de construção ou de pavimentação, só podem ser conduzidos na via pública por condutor habilitado:

- (A) somente na categoria E.
- (B) somente na categoria D.
- (C) somente nas categorias C ou E.
- (D) somente nas categorias C ou D.
- (E) nas categorias C, D ou E.

Questão 40

De acordo com o Código Nacional de Trânsito, em seu Art. 87, os sinais de trânsito classificam-se em:

- I – verticais.
- II – horizontais.
- III – diagonais.
- IV – luminosos.
- V – sonoros.
- VI – gestos do agente de trânsito e do condutor.

Estão corretas:

- (A) somente I, V e VI.
- (B) somente I, II e III.
- (C) somente I, II, IV, V e VI.
- (D) somente I, II, III, IV e VI.
- (E) I, II, III, IV, V e VI.